



# 森林組合だより

令和6年1月1日発行

第227号

発行所

綾部市森林組合

綾部市宮代町前田20番地5

TEL 42-1035(代)

43-0260 (井倉販売所)

印刷所 株式会社オカムラ

## 林業こよみ

◆間伐・除伐  
◆枝打

◆地拵え  
◆しいたけ原木の伐採・玉切り



## 年頭ごあいさつ

綾部市森林組合

代表理事組合長

角山 宏



新年あけましておめでとうございませす。

組合員の皆様におかれましては、輝かしい新年をお健やかに迎えのことと心からお慶び申し上げます。

旧年中は森林組合に対しまして、深いご理解と格別のご高配を賜り厚く御礼申し上げます。

さて、昨年を振り返ってみますと、連日の猛暑で記録づくめの厳しい夏に加え、お盆に襲来した台風7号の影響で近年にない集中豪雨に見舞われ、特に西部地区を中心に大きな被害が発生するなど、地球温暖化に起因する自然の脅威を感じた1年でした。被災されました皆様には心からお見舞いを申し上げます。

また、3年余り続いた新型コロナウイルスの猛威は、ここに来てようやく沈静化し日常の生活が戻ってきましたが、その反面この2・3年流行していったインフルエンザの感染が拡大傾向にあり予断を許さない状況となっております。

一方、ロシアのウクライナへの軍事侵攻はいまだ終息のめどすら立たず、

さらに、中東のイスラエルとイスラム組織のハマスとの民族紛争が新たに勃発し、今後の展開が大変危惧される状況になってきております。

一日も早い平和的解決を望むところです。

一方、森林・林業を取り巻く情勢は、引き続き厳しいものがありますが、昨年は全国の森林組合系統が一丸となつて、森林環境譲与税の配分見直しや意見書採択を地元自治体や議会へ要望活動を実施した結果、国の令和6年度税制改正大綱において、森林面積割に重点をおいた配分に見直しをされることになったところです。

また、京都府においては、昨年の4月に「京都府府内産木材の利用に関する基本方針」が示され、令和9年度を目途に建築物や公共土木工事における府内産木材の使用量の目標値を明確にされるなど、川下での府内産木材の利活用の動きが活発になってきた年でありました。

こうした木材の利活用に向けた取組が促進され、府内産木材の活用の推進により、低迷している原木価格が安定

して上昇し、山元への利益の還元が増加し、林業従事者の確保に直結する労務賃のベースアップに繋がって行くことを大いに期待をしているところです。

また、組合の1年を振り返ってみますと、5月には4月に現場作業員として採用した林大卒業生が仕事についていけずリタイヤし、9月には測量中にオオスズメバチに刺されアナフィラキシーショックとなり、命に危険を冒してまで山での仕事はできないと退職するなど、組合にとつて悪いことが重なった1年でありました。

新しい令和6年が、組合にとつて良い年になるようお願いいたします。

綾部市森林組合としましては、今後とも地域林業の担い手としての自覚と使命感を高く持ち、綾部の豊かな森づくりに向け、役職員一同力を合わせ一層精進してまいります。

どうか、本年も変わらぬご支援、ご指導のほどよろしくお願い申し上げますとともに、組合員の皆様のご健勝とご多幸をご祈念申し上げます、年頭のご挨拶とさせていただきます。



# あけましておめでとうございます



光野町カウナミでの植付作業の様子

## 謹賀新年

旧年中は組合の事業推進におきまして格段の御協力を賜り厚く御礼申し上げます。本年も変わらぬご支援のほどよろしくお願い申し上げます。

令和六年 元旦

代表理事組合長  
代表理事副組合長  
理事

代表  
表  
監  
事

参  
事

業  
務  
課  
長

業  
務  
課  
長  
補  
佐

主  
任  
技  
師

主  
任  
技  
師

主  
任  
技  
師

主  
任  
技  
師

主  
任  
技  
師

主  
任  
技  
師

角邊山 渡槻原 大木 梅原 佐々木 奥代 由良 由良 木下 安井 辻積 川端 西川 熊内 熊勢 伊藤 芦谷 森下 田中 田中 市方 四角 山岡 山國 山岡 福原 山岡 見井 馬嶋 恒治 可一 翔佑 祐隆 恵裕 和利 康久 卓勇 邦將 泰秀 茂隆 幸光

# 綾部の山づくりを今年も頑張ります!!



作業開始前のミーティング風景



## 山の神 参拝

去る、令和5年12月8日、綾部市森林組合で毎年行っております、山の作業の安全祈願「山の神さま参拝」を令和5年度の集約化間伐事業などでお世話になりました睦寄町の「志古田地区」でさせていただきました。

当日は地元の役員の方も一緒に参拝していただき、組合長、職員、作業員合計23名が、日頃山で仕事をさせていただいていることへの感謝と、今後の作業の安全を山の神さまに祈願しました。



令和5年12月8日 山の神参拝 (於 睦寄町)

# 最優秀賞（京都府知事賞）を初受賞！



令和3年12月から令和5年まで3年間、十倉志茂町の皆さんにご理解と御協力をいただき、集約化事業で実施しました森林が、昨年末に実施された第12回「京の明日につなぐ森林づくりコンクール」において、最優秀賞（京都府知事賞）を受賞いたしました。

当コンクールは、府民の皆様には森林整備の担い手の活躍を理解していただき、また、応援していただくとともに、担い手の森林整備に対する施行意欲を高めることを目的として、京都府林業士会が主催し、平成21年から実施されています。

今年度のコンクールには、府内で森づくりに取り組まれている5件（団体・個人）の応募があり、書面審査と現地審査の結果、森林所有者と組合の合意形成の下、適切な路網整備による間伐の実施に加え、間伐材生産により森林組合系統の木材流通の一躍を担っていることも評価していただき、今回受賞することができました。

組合員の皆様にご報告させていただきますとともに、今回の受賞を励みとして、今後一層綾部の豊かな森づくりに取り組んでまいります。



受賞した十倉志茂地区の森林



審査中の写真

昨年11月3日（金）、上林小・中一貫校で上林フェスティバルが開催されました。様々なテーマの発表がありました。3・4年生は前回の第226号で紹介した「ふるさとの森」の学習の成果の展示・発表でした。

児童たちは、様々な体験を重ね学習を深めて、見つけた課題に対し自分たちに出来ることを考えて発表していました。

# 「ふるさとの森」学習



▲林業見学で学習した内容をまとめた展示がありました！力作です！



▲体を使って人工林を表現

YH 12 POST CARD

© SATO TETSURO / Ailo Minatomirai, Yokohama [横浜、みなとみらい]

よやく キンモクヤイのさしやが有りかづ薄い  
始まりました。このころ 気持のよい秋の静けさが続きます。  
日曜刊 おせ飾りには、ありがとうございます。  
先日は十倉志茂地区の森林整備終了の  
お便りやメールが、ありがとうございます。  
写真つきでのご連絡、大変嬉しかったです。  
この夏は異常な暑さで作業の方々のご苦労は  
大変なものだと思います。本当にありがとうございます。  
いりました。

〒623  
綾部市前  
綾部

3月20日の森林組合で取り組みの報告にしております。  
こちらは全員の農人の方々のいろいろな事業や  
とりくみやごまかしていただくことを知り、大変  
勉強になっております。今後ともどうかよろしくお願い  
いたします。

森林整備に対し、またご丁寧な終了連絡を  
いただきましたことに対し  
PRINTED IN JAPAN  
© PIN UP CO., LTD. AOYAMA, TOKYO  
www.pinup.jp  
とさせていただきます。



## 山主さんからの お礼の手紙

秋に十倉志茂地区の所有者様へ事業の終了報告をさせて頂いたところ、感激しましたのでお便りしましたと思いをこめてお手紙を頂きました。

今後とも順番に綾部の山を集約化（複数の所有者に間伐等の施策を提案し、集約して取り組む事業）し、森林整備を進めて参りたいと考えております。

今後とも、山主さんに「良くなったなあ」と喜んでいただけるよう綾部の豊かな森づくりに取り組んで参ります。

集約化のお声掛けをさせて頂く事があると思いますが、その際にはご協力の程よろしくお願いたします。

森林所有者の皆様へ

### 令和6年4月から 相続登記の申請が義務化されます

あなたがお持ちの森林の土地の相続登記はお済みですか？

- ✓ 令和6年4月から、相続によって不動産を取得したことを知った日から3年以内に、相続登記の申請を行うことが義務になります。
- ✓ 法施行より前に相続した不動産も、義務化の対象です。
- ✓ 新たに設けられる「相続人申告登記制度」により、早期に遺産分割をすることが困難な場合には、申請義務を簡易に履行することができるようになります。

お問い合わせ先

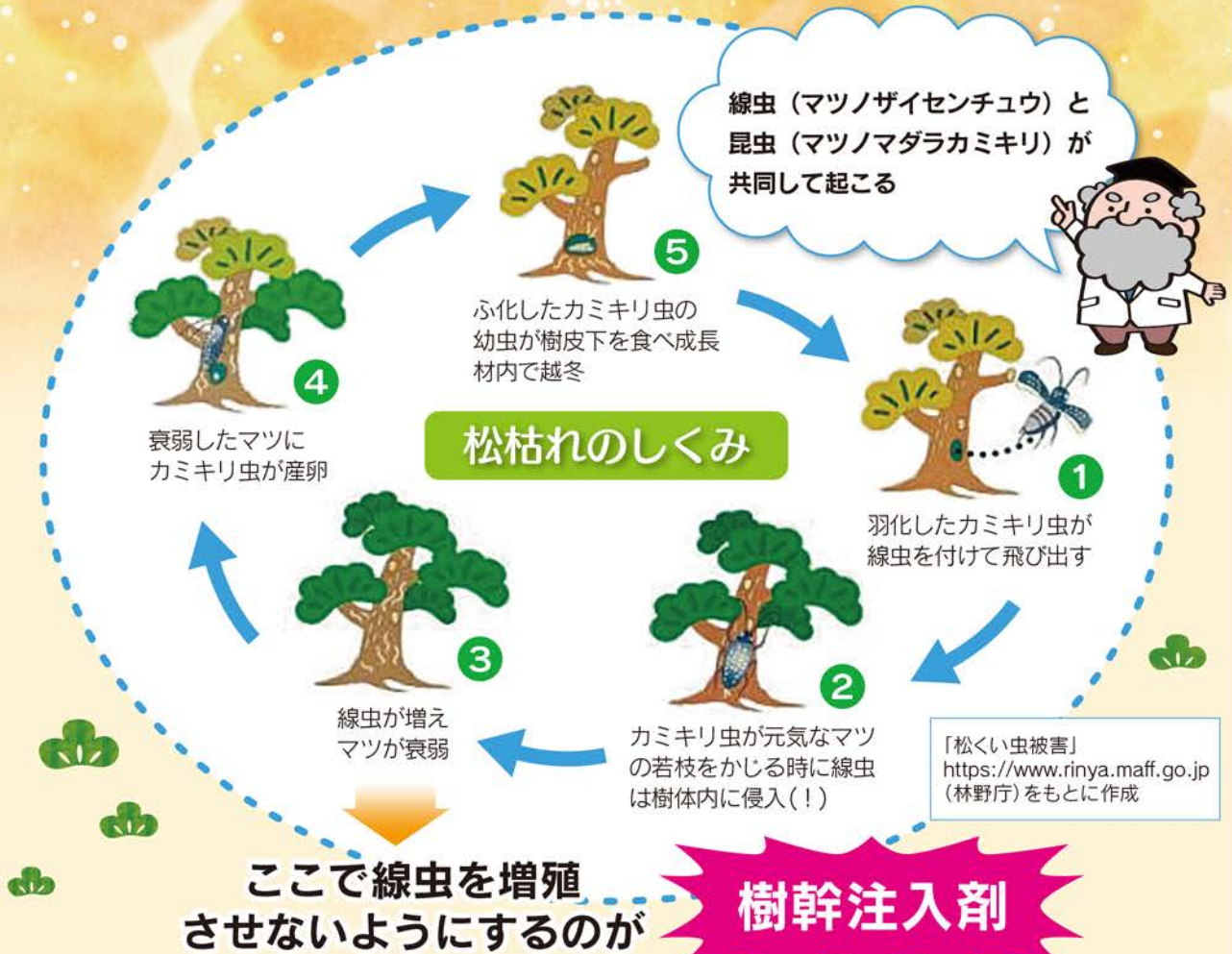
➤ 制度や手続きの詳細については、法務省Webサイトをご覧ください。

相続登記の義務化の詳細について(法務省Webサイト) ▶



林野庁

# 大切な松 守りませんか？



**ご予約承ります**

**（費用）** 3,960円（税込）／薬剤一本当たり  
 ※木の大きさで薬剤本数が変わります。  
**（施工時期）** 1月～3月

## 「しいたけ菌打ち体験会」講師として参加

昨年の12月16日（土）、綾部市五泉町（市志）で都市農村交流の一環として家族で参加できる原木しいたけの菌打ち体験会（主催・市志里山再生の会代表 阪田 薫様）があり、当組合の職員が講師として参加し、しいたけ栽培の説明と、しいたけ菌打ちの実演を行いました。

なおこの模様はFMいかる様が取材をされて今年ラジオで放送され、また綾部市のユーチューブ「撮れたてあやべ」でもアップされる予定です。



# きのこ

## きのこの作り方

原木にドリルで穴を開けて種菌を植え付けると、ふた夏越えた秋頃から発生します。

簡単な説明です



## 種菌のタイプ

**オガ菌 (1,925円)**

広葉樹のオガクズに  
栄養分を加え菌糸を培養  
栓での封が必要



**コマ菌**

木片に菌糸を培養  
金槌などで打込む  
一般的にオガ・形成菌  
より発生時期遅め



**形成菌 (460個 2,475円)**

オガ菌を駒状に固めて  
菌糸を培養  
蓋がついているので  
そのまま指で押し込む  
簡単に手で植えられる



## 品 種

115



超肉厚の「ジャンボ椎茸」

240



大型で巻き込みがしっかり  
乾きやすいほど場でも安定収穫

にく丸



大型でボリューム感のあるきのこ



なめこ



「ジャンボなめこ」早生系のなめこ

ひらたけ



これ以外の品種も取り寄せ可能です。ご相談下さい。



原木

1本 **682円**

ほだ木(椎茸菌打込済)2月中旬～3月打込予定

1本 **1,210円 予約受付中!**

## 新入職員のご紹介

昨年より勤務しております。



ふくい かな  
福井 可奈

一つ一つ誠実に、着実にできることを増やしていこうと日々奮闘しています。よろしくお願ひ致します。



昨年3月に収穫した時の様子



打ち込んだほだぎ  
から初めて出た  
しいたげさん



職員も原木しいたげ  
育んでます

井倉販売所

# 決算セール



期間 1月22日(月)~1月30日(火)

【営業日時】AM10:00~PM4:00 月・火・木・金(水・土・日・祝 休み)

使いやすく  
パワフル!



ゼノアGZ2700T 25P10

- 農家・造園・林業に
- 小径木・枝剪定 (25cm程度)
- エンジン始動が苦手な方 (始動が軽い)
- 楽々メンテナンス

通常価格 79,200円(税込)を

セール価格

限定3台

63,800円(税込)



チップソーめちやる  
(230/255)

振動少なく疲れにくい!

通常価格 2,750円(税込)/2,640円(税込)を

セール価格  
2,200円(税込)



ツムラ L-52  
オールラウンド

山林・下刈・草刈 耐久性抜群!

通常価格 3,685円(税込)を

セール価格  
2,970円(税込)



草刈りシーズンはまだまだ先だけど... 今買って準備しませんか?

年末恒例の今年の一字は「税」でした。インボイス制度が始まり消費税を始め税に関する国民の意識が高まったと報道されていました。

今年はおリンピックがパリで開催される年です。どんなドラマが展開されるか楽しみです。

辰年は陽の気が動いて万物が振動するので、活力旺盛になって大きく成長し、形がととのう年だといわれているそうです。これにあやかり躍進の一年にしたいものです。

今回の組合だよりは、年頭のご挨拶、京の明日につながる森林づくりコンクールで最優秀賞受賞(十倉志茂地区)の報告、井倉販売所からのお知らせ、決算セールなどの記事を載せています。

今回の組合だよりは4月を予定しています。



## 編集後記

### 作業員募集!!

当組合では森林整備を行う作業員を募集しています。

綾部の森林を守るため一緒に働きましょう!!

山に関心のある方、体力に自信のある方大歓迎です!

業務内容	森林整備
年齢	35歳まで (技術習得が必要な為)
資格	自動車運転免許(AT不可)

まずはお電話下さい!

森林組合 ☎0773-42-1035

