



令和6年7月1日発行

第229号

発行所

綾部市森林組合

綾部市宮代町前田20番地5

TEL 42-1035(代)

43-0260 (井倉販売所)

印刷所 株式会社オカムラ

林業こよみ

- ◆下刈・クズ防除 ◆しいたけほだ木の管理
- ◆間伐、除伐



暑中お見舞い申し上げます

綾部市森林組合
代表理事組合長

角山 宏

盛夏の候 組合員の皆様におかれましては、ますますご健勝でご活躍のこととお慶び申し上げます。

平素は、組合の事業推進におきまして、各般にわたり格別のご支援、ご協力を賜っておりますことを厚く御礼申し上げます。

今年も、例年より2週間余り遅く梅雨入りし、毎日蒸し暑い日が続いていますが、組合だより7月号が組合員の皆様のお手元に届く頃には更に酷暑の最中になっているものとお見舞い申し上げます。

ところで、厚生労働省が6月5日に発表した我が国の新型コロナウイルスの感染症による2020年から4年間の累計死者数が10万人を超え、今後も流行は繰り返されると予想されております。また、感染リスクの高い高齢者などは定期的にワクチンの接種が賢明との見方を専門家は示されております。

一方、最近感染拡大が鎮静化し、普段の生活に戻り、都市部の観光地などでは、外国人の観光客が急増し、デパートなどの大型店の売り上げは大幅に伸び、経済の状況が回復基調になってきているように見られますが、円安や燃料・原材料価格の高騰などにより、国民の生活は一層厳しい状況になってきております。

そこで、今回政府は税制改正を行い、物価高に耐えうる所得の増加につなげるため、先月から定額減税を実施することになったところですが、景気の浮揚策になることを期待したいと思います。

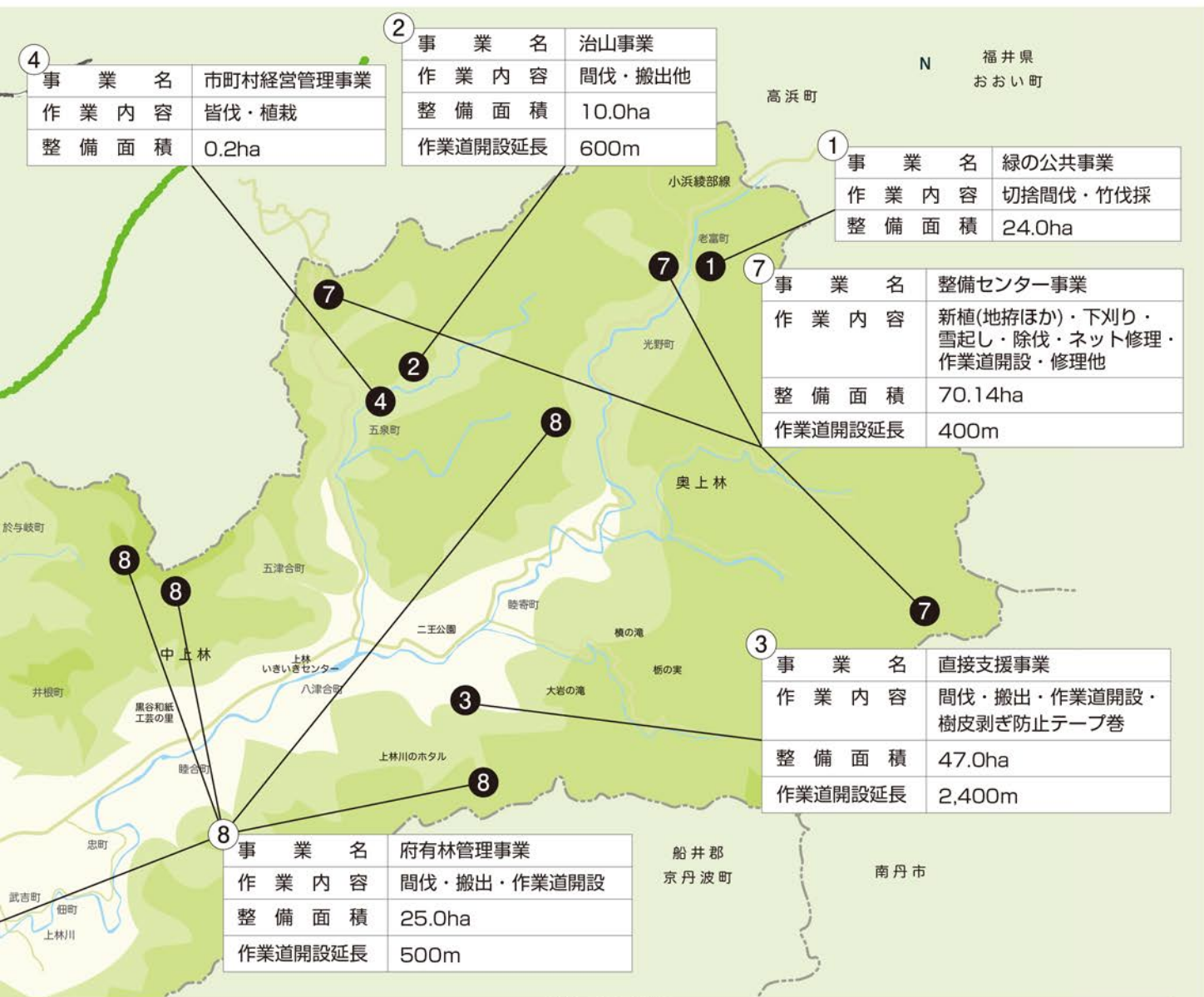
また、森林環境譲与税の動向については、昨年森林組合系統が一丸となって要望活動を行った結果、今年から森林環境譲与税の配分が私有林人工林面積割に重点を置いた配分に見直され、森林整備を推進するための更なる財源の確保につながったところです。

一方、京都府においては、昨年4月に「京都府産木材の利用に関する基本方針」を示され、令和9年度を目途に建築物や公共土木工事における府内産木材の使用量の目標値を明確にされるなど、川下での府内産木材の動きが活発化してきております。

川上で素材生産の役割を担う私たち森林組合は、こうした取り組みが一層促進され、低迷している原木価格が安定して上昇し、山元への還元が増加するとともに、組合の体制の強化に直結する林業労働者の確保のための労務賃のベースアップに繋がり、市内の豊かな森林の整備が推進できることを強く期待しているところです。

後になりましたが、これから暑い日が続きます。

くれぐれもお体を十分ご自愛いただきますようお願い申し上げます。暑中お見舞いのご挨拶とさせていただきます。



事業名	市町村経営管理事業
作業内容	皆伐・植栽
整備面積	0.2ha

事業名	治山事業
作業内容	間伐・搬出他
整備面積	10.0ha
作業道開設延長	600m

事業名	緑の公共事業
作業内容	切捨間伐・竹伐採
整備面積	24.0ha

事業名	整備センター事業
作業内容	新植(地拵ほか)・下刈り・雪起し・除伐・ネット修理・作業道開設・修理他
整備面積	70.14ha
作業道開設延長	400m

事業名	直接支援事業
作業内容	間伐・搬出・作業道開設・樹皮剥ぎ防止テープ巻
整備面積	47.0ha
作業道開設延長	2,400m

事業名	府有林管理事業
作業内容	間伐・搬出・作業道開設
整備面積	25.0ha
作業道開設延長	500m

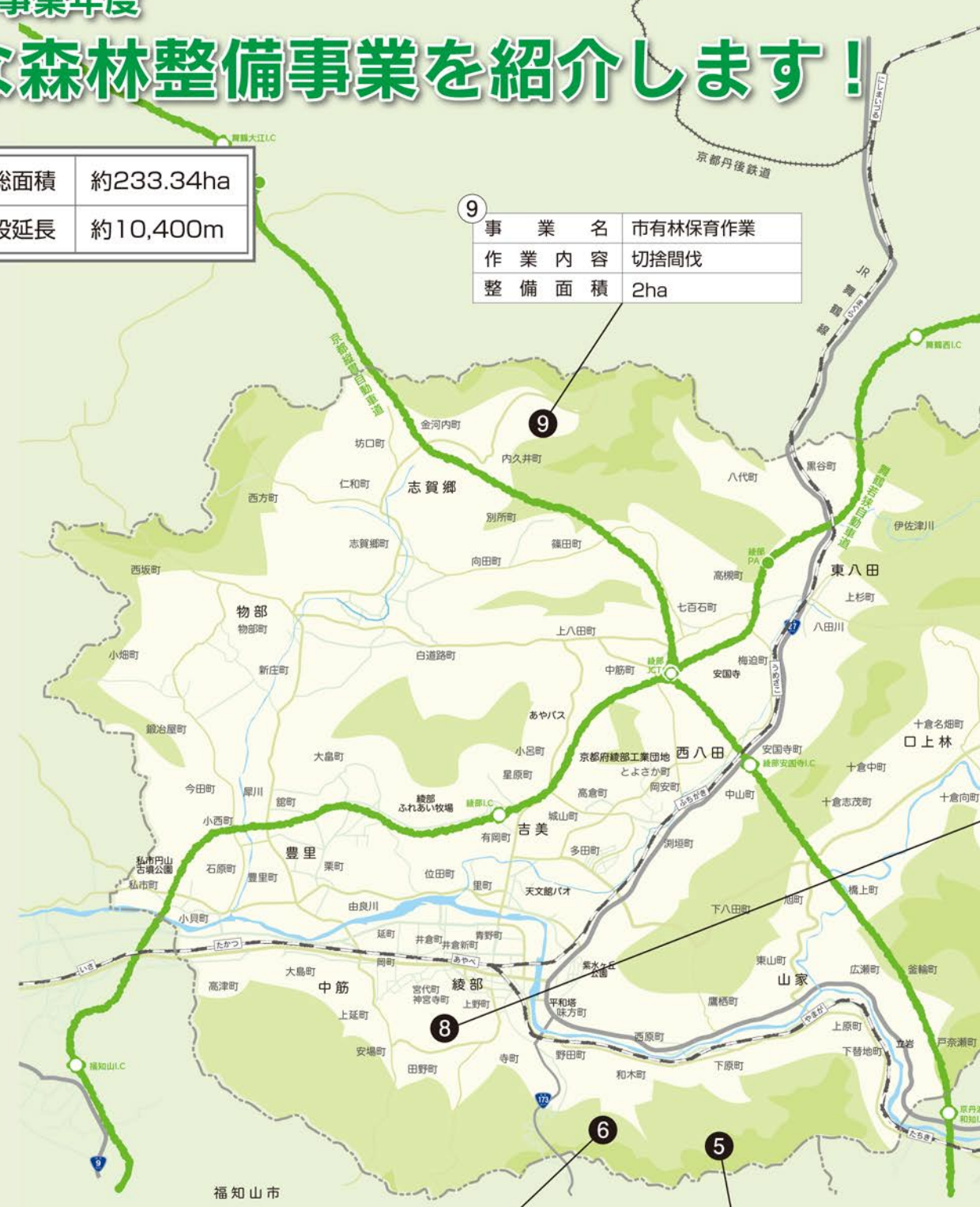
事業の概要説明	
緑の公共事業 ①	二酸化炭素の吸収及び固定、土砂の流出防止、水資源のかん養など森林等が有する公的機能を良好に発揮させるための、間伐・竹林整備を実施。
治山事業 ②	危険木を解消するため利用間伐の実施
直接支援事業 ③⑤	森林資源を活用し、森林経営計画を元に集約化や路網整備を通じて施業の低コスト化を図りつつ、計画的に搬出間伐等の森林整備と一緒に森林作業道等を開設。
市町村経営管理事業 ④	綾部市森林経営管理意向調査実施計画に基づき、森林環境譲与税を財源として主に間伐・除伐を実施。また、森林の現況に応じて再造林等あり。
循環型林業未来創造事業 ⑥	人工林において、8割を超える森林が利用期に達しているが、主伐-再造林の実績は乏しい状況にある。「伐って、使って、植えて、育てる」循環利用を進め、人工林の若返りを推進する目的で、モデル団地を設定し、素材生産性の向上及び低コスト化を検証する施業を実施。(地域の木材生産モデルとなるような実証事例をつくるため)
森林整備センター事業 ⑦	木の成長を妨げる灌木等の除去作業の実施。照度を管理するための枝打ちの実施。
府有林管理事業 ⑧	水源かん養や災害防止機能をはじめ、府有林のもつ公的機能の維持、増進にあたり、間伐施業を実施。また利用期となった森林資源を有効活用するための利用間伐を実施。
市有林保育作業 ⑨	市有林の保育(間伐等)を実施

綾部の山を良くするお手伝いをさせていただきます！！

令和6事業年度

主な森林整備事業を紹介します！

森林整備総面積	約233.34ha
作業道開設延長	約10,400m



9

事業名	市有林保育作業
作業内容	切捨間伐
整備面積	2ha

6

事業名	循環型林業未来創造事業
作業内容	間伐・搬出・作業道開設・樹皮剥ぎ防止テープ巻・皆伐・新植
整備面積	5.0ha
作業道開設延長	500m

5

事業名	直接支援事業
作業内容	間伐・搬出・樹皮剥ぎ防止テープ巻・作業道開設
整備面積	50.0ha
作業道開設延長	6,000m

※4ページ・5ページに取り組んだ内容をまとめています

皆さんで

道上



▲植林箇所の周囲をネットで囲い獣害対策

よっ!!

用 (イメージ)



この事業は「伐って、使って、植えて、育てる」循環利用を進め、人工林の若返りを推進することが一つの目的となっています。

綾部市野田町須知山地内にある約3haの人工林。本来なら植林されてから50年以上がたち、そろそろ主伐期を迎える林齢に達しているヒノキでしたが、間伐など手入れの遅れから、木がやせ細ってしましました。いままでの山の保育方法として間伐作業がありますが、間伐をするにはすべての木が細く、このままでは、倒木や土砂の流出などの恐れがあることから、新たな事業である循環型未来創造事業に取り組みました。



▲間伐など手入れの遅れから木がやせ細っています (林齢 50 年以上)

「伐って、使って、植えて、育てる」

(野田町須知山)



う願いを込めて 1 本 1 本丁寧に植えます



▲人工林の若返りを推進する為、先ず全ての木を伐採 (皆伐) しました

林道をは

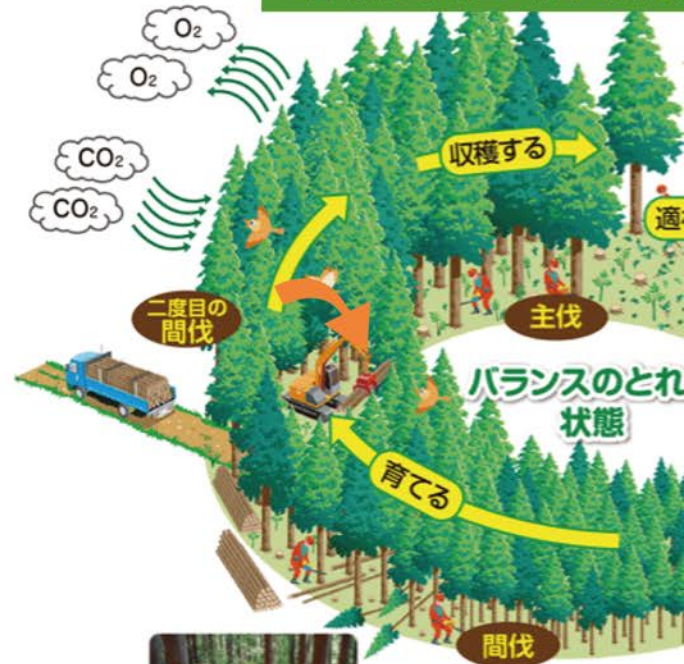
道下



▲一つ一つのシェルターで獣害対策

目指すは

森林資源の循環利



(林野庁ホームページより)



▲業者の方の指導の元、府、市、組合一丸となって獣害対策を施します!!



植えてから約4か月がたち、今のところ順調に苗木は育っています。綾部市内にはまだまだ手入れが行き届いていない山がたくさんあります。これからもその山にあった対策を考え、新たな事業や取り組みにチャレンジし、綾部の山の保全につなげていきます。

皆伐をしたところには、新たにヒノキの苗を植えました。植えた苗木は、そのままでは動物の食害被害にあうので、獣害対策を行います。この現場では、様々な獣害対策を行いました。これは、植林事業を行っていく上で、どの獣害対策が作業効率が良く、効果的かを知るうえでとても大切なことでした。業者様や京都府、綾部市の担当者にもご協力いただき、いろいろな方法を試すことができました。



▲植林作業の様子 しっかり育つよ

ドローン導入しました

令和6年度に導入しました。
森林調査や写真撮影など今後の業務に活用していきたいと思
います。



▲循環型林業未来創造事業 (P4~5) に取り組んだ野田町須知山を上空から撮影。

安全・安心

安全大会を開催しました

今年で97回目を迎える令和6年度全国安全週間が、厚生労働省の主唱で、7月1日から7日まで、職場での安全に対する意識を高め、安全を維持する活動の定着を目指し、「危険に気付くあなたの目」そして「摘み取る危険の芽」みんなで築く「職場の安全」のスローガンの下、全国一斉に各種取組が実施されます。

綾部市森林組合では、年に一回安全大会を開催し、今年も福知山労働基準監督署の濱本労働基準監督官、京都府中丹広域振興局森づくり振興課の井上課長補佐兼係長を講師にお招きし、「林業における労働災害防止対策について」「林業での危険生物について」の講義をして頂きました。改めて身を引きしめ労働災害撲滅に向けた意識を高めることが出来ました。



作業員募集!!

当組合では森林整備を行う作業員を募集しています。

綾部の森林を守るため一緒に働きましょう!!

山に関心のある方、体力に自信のある方大歓迎です!

業務内容	森林整備
年齢	35歳まで (技術習得が必要な為)
資格	自動車運転免許(AT不可)

まずはお電話下さい!

森林組合 ☎0773-42-1035





◀高所作業車からの眺めです♪



春の感謝祭に ご来場ありがとうございました

朝の开店準備中に小雨が降り冷やっとなりましたがすぐに止み、日中は天候にも恵まれ、たくさんの方々に足を運んでいただきました。

チェーンソーや刈払機等の林業機械、鋸鎌等の林業資材、間伐材から生まれた木工品を展示販売しました。椅子やハンガーラックなどの木工品に多くの方々に目をとめていただき、お買い上げいただきました。

また、高所作業車による高所体験やしいたけの菌打ち体験には、小さなお子様にもご参加していただきました。

お越しくださった皆様に心より感謝いたします。

ありがとうございました！



オカリナ(やまびこさま)、ギター(有志)、フルート(花音さま)の演奏がありました♪



小さなお子様や、たくさんの方々にご参加いただきました😊



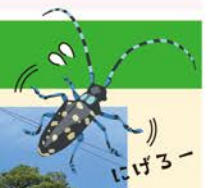
松くい虫予防薬剤散布終了しました。

5月20日から実施しました松くい虫予防薬剤散布は、6月下旬に無事終了いたしました。

洗濯物や車等の移動、近所の方への声掛け等ご協力いただきありがとうございました。

薬剤散布は毎年実施することをお勧めしています。来年も散布される方、新規で散布をお考えの方、ご予約やご相談は随時受け付けておりますので、お気軽にご連絡ください。

また、1月から3月には樹幹注入剤を使用した松くい虫予防も実施しており、こちらの予約も随時受け付けています。



井倉販売所 お盆セール

8月2日(金)～9日(金)の定休日を除く5日間

店内商品5%引き(一部対象外)

お盆前に草刈しないと
軽くて使いやすい
刈払機はないかなあ



限定
3台

通常価格 69,300円(税込)のところ

53,900円(税込)で販売!!

それなら ゼノアBC222

軽量クラスの中でパワー、重量、耐久性の
バランスがとても良い機種です。
始動も軽くて楽なので女性にも、
2台目を考えている方にも
おすすめします!



疲れにくくて軽い
めっちゃかる(230/255)

2,200円(税込)

雑木、竹・笹、やわらかい草にも
ツムラ L-52(255)

2,970円(税込)



めだかプレゼント



飼育しているメダカが増えたので少しですがお譲りします。
数に限りがあります。容器をご持参ください。

10月6日(日) あやべ産業まつり
11月4日(月) もくフェス

出店します!!



お子様も楽しめるイベントです。
お気軽にお立ち寄りください!

編集後記

パリでのオリンピックが7月末に開幕
します。日本で開催した東京オリンピッ
クはコロナ禍の影響で1年開催が延期と
なりました。無観客という異例の対応を
取った大会で関係者の方々の苦労は想像
以上だったと思いますが、オリンピック
の歴史上記録と記憶に残る大会になっ
たと思います。

暑い夏に熱い熱戦が繰り広げられま
す。日本からエールを送りたいと思いま
す。

今回の組合だよりには、組合からの暑
中お見舞いの挨拶、令和6年度の主な事
業内容の紹介、循環型林業未来創造事業
の取り組み、組合開催の安全大会、購買
からのお知らせ等を載せています。
次の組合だよりは11月を予定していま
す。

お盆休みのお知らせ

8月13日(火)
～ 8月15日(木)

組合員のみなさまには、
ご迷惑をお掛けしますが、
よろしくお願い致します。

*8月12日(月)は、山の日の
振替休日でお休みです。

