



令和4年7月1日発行  
第221号  
発行所  
綾部市森林組合  
綾部市宮代町前田20番地5  
TEL 42-1035(代)  
43-0260 (井倉販売所)  
印刷所 株式会社オカムラ

## 林業こよみ

- ◆下刈・クズ防除 ◆しいたけほだ木の管理
- ◆間伐、除伐



## 暑中お見舞い申し上げます

綾部市森林組合

代表理事組合長 角山 宏

盛夏の候 組合員の皆様におかれましては、ますますご健勝でご活躍のこととお慶び申し上げます。平素は、組合の事業推進におきまして、各般にわたり格別のご支援、ご協力を賜っておりますことを厚く御礼申し上げます。

今年、梅雨は平年より8日遅く梅雨入りしました。これから雨の日が続きますが、組合日より7月号が組合員の皆様のお手元に届く頃には今年も酷暑の最中になっているものと思われま

す。例年、梅雨明け前には想定外の集中豪雨など災害が多発している状況の中で、今年こそ災害の発生のない平穏な年であることを願うばかりです。

また、発生してから2年余りが経過する新型コロナウイルスの感染状況は、全国的に減少傾向にあり、綾部市内においても6月の段階で感染者の発表の無い日や、あっても一桁以内の日が続いております。

このまま終息し従来のような平穏な日々を迎えたいところですが、当面はウイズコロナ社会の中にあつて、高齢者などの4回目のワクチン接種をはじめ、マスクの着用や手洗いなど、引き続き感染防止対策が求められるところ

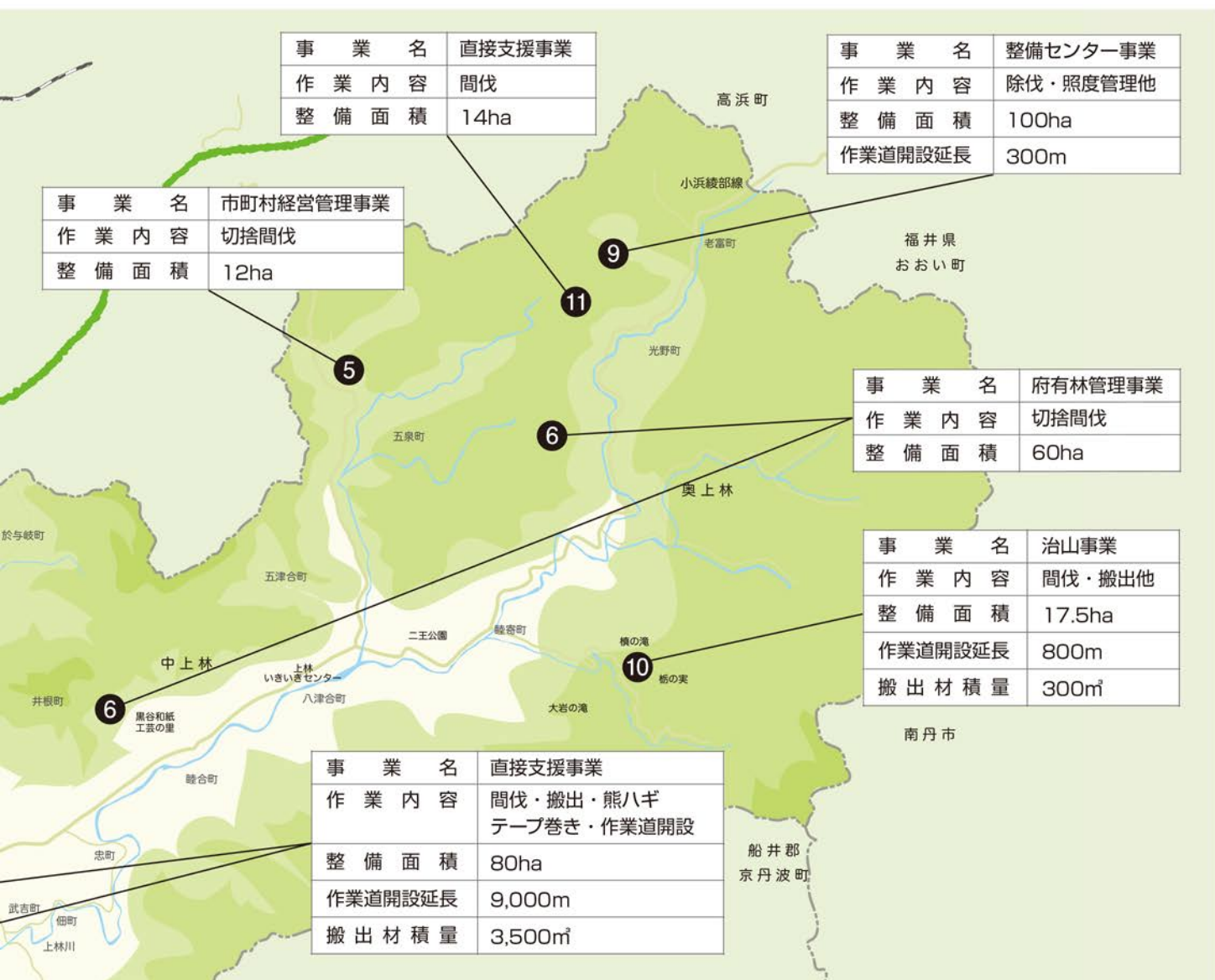
です。一方、森林・林業を取り巻く情勢は、昨年6月に新たな「森林・林業基本計画」が閣議決定され、森林・林業・木材産業のグリーン成長と2050年のカーボンニュートラル達成を踏まえた、豊かな社会経済の実現を目指す国の方針が示されました。

また、昨年6月に国の「公共建築物等の木材利用促進法」が一部改正されるとともに、本年2月には『京都府内産木材の利用等の促進に関する条例』が京都府議会において全会一致で可決されるなど、民間建築物を含めた木材利用のより一層の拡大が期待されることになりました。

綾部市森林組合としましては、地域林業の担い手として、素材生産量の拡大と適正な森林整備に引き続き取り組んでまいります。

どうか変わらぬご支援のほどよろしくお願い申し上げます。

後になりましたが、暑い日が続きますが、くれぐれもお体を十分ご自愛いただきますようお願い申し上げます。暑中お見舞いのご挨拶とさせていただきます。



事業の概要説明	
緑の公共事業 ①②③	二酸化炭素の吸収及び固定、土砂の流出防止、水資源のかん養など森林等が有する公的機能を良好に発揮させるための、間伐・竹林整備を実施。
直接支援事業 ④⑪	森林資源を活用し、森林経営計画を元に集約化や路網整備を通じて施業の低コスト化を図りつつ、計画的に搬出間伐等の森林整備と一緒に森林作業道等を開設。
市町村経営管理事業 ⑤	綾部市森林経営管理意向調査実施計画に基づき、森林環境譲与税を財源として主に間伐・除伐を実施。また、森林の現況に応じて再造林等あり。
府有林管理事業 ⑥	水源かん養や災害防止機能をはじめ、府有林のもつ公的機能の維持、増進にあたり、間伐施業を実施。また利用期となった森林資源を有効活用するための利用間伐を実施。
森林資源循環モデル林造成事業 ⑦	府内の人工林の内、7割が10齢級（46年～50年生）以上となり、伐採し利用する時期を迎えている。しかし、木材価格の低迷や、必要となる保育経費の負担への心配から、再造林（伐採後の植林）に対する森の意欲が低下し、森林資源の循環（伐って・使って・植える）利用が進まないことが懸念される為、皆伐・林所有者再造林の一貫施業の実施や、成長の早い樹種の植栽により、低コスト化を検証するモデル林を造成する事業。
間伐対策(TPP型)事業 ⑧	地域材の競争力強化に向け合板・製材工場等に向けた原木の安定的な供給を図るための間伐材の生産及び森林作業道等を進めていくとともに、京都府が策定した成長型林業構想における素材生産量の増加及び木材の需要拡大や利用拡大の推進等の実現を図る。
森林整備センター事業 ⑨	木の成長を妨げる灌木等の除去作業の実施
治山事業 ⑩	危険木を解消するため利用間伐の実施

綾部の山を良くするお手伝いをさせていただきます！！

# 令和4事業年度

# 主な森林整備事業を紹介します！

森林整備総面積	約347.25ha (東京ドーム約74個分)
作業道開設延長	約12,885m
搬出総材積	約4,440m <sup>3</sup> (4tトラック約888台分)

事業名	府有林モデル林造成事業
作業内容	皆伐・搬出・植栽
整備面積	0.75ha
作業道開設延長	785m
搬出材積量	340m <sup>3</sup>

事業名	緑の公共事業
作業内容	切捨間伐・竹伐採
整備面積	30ha



事業名	緑の公共事業
作業内容	切捨間伐
整備面積	3ha

事業名	TPP事業
作業内容	間伐・搬出・作業道開設
整備面積	15ha
作業道開設延長	2,000m
搬出材積量	300m <sup>3</sup>

事業名	緑の公共事業
作業内容	切捨間伐・竹伐採
整備面積	15ha

# 林業担い手確保に向けて！

## 作業員募集！！

当組合では森林整備を行う作業員を募集しています。

綾部の森林を守るため一緒に働きましょう！！

山に関心のある方、体力に自信のある方大歓迎です！

業務内容	森林整備
年齢	35歳まで (技術習得が必要な為)
資格	自動車運転免許(AT不可)

まずは  
お電話下さい！



京都府立林業大学校で6月6日(月)に行われた林大生の就職に向けたマッチング会に参加、綾部市森林組合を紹介し、林業の魅力を伝えて来ました。当日は20の企業が参加されており担い手の獲得に向けた企業の活動はコロナ禍の終息を見据えて活発になっていると感じました。当組合で働いているOBの福田くんも職場の様子を紹介し、学生さん達は大変熱心に耳を傾けて下さっていました。



## 安全大会を開催

労働災害撲滅に向け、去る6月14日に開催しました綾部市森林組合安全大会の取組についてご報告いたします。

今年で95回目を迎える令和4年度全国安全週間が、厚生労働省の主唱で、7月1日から7日まで労働災害の減少と安心して安全に働くことのできる職場の実現を目指し、『安全は 急がず焦らず怠らず』をスローガンに全国一斉に各種取組が展開されます。

綾部市森林組合も、毎年全国安全週間の前に、全職員、関係役員が一堂に会し、安全大会を開催し、安全意識の高揚と労働災害ゼロに向けた意志確認を行うことにしています。



今回は、福知山労働基準監督署 岡崎監督・安衛課長様、並びに森林整備センター 近畿北陸整備局 安倍上席企画役様を講師にお招きし、労働災害撲滅に向け情報を共有させていただいたところです。

今後とも、コンプライアンスマニュアルを遵守し、労働災害の無い、組合員の皆様から信頼される組合を目指してまいります。



## 林業センター会議室の使用申し込みについて

まずはお申し込み状況をお電話でお確かめください。ご予約は6ヶ月前より承っております。(ただし、継続的な使用の予約は3ヶ月前までとなっております。)

ご予約後、遅くとも1週間前までには、林業センター受付にあります申込用紙をご記入いただき、ご提出ください。その際に、使用料金も合わせてお支払いいただきますよう、お願いいたします。

※申込用紙のご提出でお申し込みが確定します。予約のみでは確定しておりませんのでご注意ください。

林業センター受付窓口 ☎42-1035 営業時間 平日8:00~17:00





# 松葉枯れ病について

松の葉や枝が枯れる病気が最近流行しています。松の病気は多数に及びますが、代表的な3つの病気をご紹介します。

## 三大病気の主な対処法

- 春～秋にかけて殺菌剤(キノンドー水和剤40)の散布をします。
- 枯れ葉、落ち葉を取り除きます。健全な葉への感染予防になります。



森林組合では、松の病気の専門的な診断はできかねますが、殺菌剤の散布を期間を決めてしております。(専門的な診断をご希望される場合は、樹木医様をお尋ねください。)

殺菌剤の散布をご希望される場合は、**森林組合 ☎42-1035** へご連絡ください。

## 新入職員のご紹介

7月4日から綾部市森林組合の職員として働く事になりましたので、ご紹介させていただきます。



あだち たかのり  
安達 孝紀



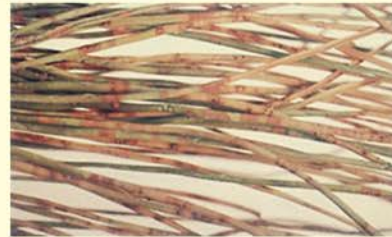
以前は土木関係の会社に勤務しておりました。前職の経験・知識を生かし、職員の一員としてこれから頑張って参りますので、宜しくお願い致します。

## 1 マツ葉ふるい病



8月頃から、新葉に黄と茶色が混じったかすり模様の病斑が生じます。翌年の2～3月になると葉全体が褐変し、以後激しく「ふるい」落ちます。

## 2 マツ赤斑葉枯病



11月頃、当年葉に小さな褐色の斑点が生じます。2～3月に鮮やかな赤褐色の斑点(まだら模様)になり、冬を越し、翌年の夏から秋にかけて2年葉の病斑から先端全体が赤褐色に変色し枯れます。

## 3 マツ褐斑葉枯病



8月頃から針葉に黄褐色の斑点(まだら模様)が現れ、そこから葉先に向け灰褐色に変色し、葉が枯れます。発病の翌年の3～4月頃に最も目立ちます。被害が激しいと、木全体が枯れたように見えることがあります。

今年もやります!!

井倉販売所

# お盆セール

店舗商品5%引き  
(一部商品除く)

お買い得!!

期間 8月2日(火)～8月9日(火)

※水、土、日を除く5日間開催

(午前9時から午後4時半まで)

## ゼノア 刈払機 BC222ST-L-EZ

スタート簡単、ラクラク作業!家周りの雑草から畦まで!

通常価格 62,700円

排気量 21.7cm<sup>3</sup>  
重量 3.7kg

セール価格 **54,780円**(税込)



## ゼノア チェンソー GZ2700T 25P10

農家、造園、林業と、フルタイムに使える軽量プロフェッショナルソー。トップハンドル、コンパクトなデザイン、パワフルで低エミッションのストラト・チャージドエンジン搭載です。枝払いが、正確に、安全に、素早く行えます。

通常価格 75,570円

排気量 27.0cm<sup>3</sup>  
重量 2.6kg

セール価格 **67,100円**(税込)



## シンダイワ 刈払機 RM3025-PTD

軽さとパワーを兼ね備えたジュラルミンモデル

通常価格 74,800円

排気量 22.8cm<sup>3</sup>  
重量 4.3kg

セール価格 **65,450円**(税込)



## シンダイワ チェンソー E2135S/350VX

自家林から管理作業まで、小径木の伐倒、薪割り、果樹の選定など誰でも使い易い高性能ジュラルミン

通常価格 81,400円

排気量 35.2cm<sup>3</sup>  
重量 4.0kg

セール価格 **70,400円**(税込)



担当者 イチオン

### 超お買い得なおすすめ商品

キャンプのお供に!!

## チップソー めちゃかる 255×40P

通常価格 2,750円

特別価格

**2,200円**(税込)



20%オフ

山に入るプロが使う蚊取り線香。家庭用よりも強力です

## 森林香 緑箱

通常価格 1,298円

特別価格 **1,200円**(税込)



## パワー森林香 赤箱

通常価格 1,573円

特別価格 **1,480円**(税込)



お盆限定価格

発行予定です。

次回の組合だよりは10月

愛下さい。  
暑さが続きますのでどうぞお身体ご自愛下さい。

今年、観測史上最も早く梅雨明け宣言がされて、一気に真夏の暑さになりました。

さて、今回の組合だよりは、暑中見舞いのご挨拶、令和4年度に取り組む主な事業内容の紹介、購買からのお盆セール等を掲載しています。

今年、観測史上最も早く梅雨明け宣言がされて、一気に真夏の暑さになりました。

さて、今回の組合だよりは、暑中見舞いのご挨拶、令和4年度に取り組む主な事業内容の紹介、購買からのお盆セール等を掲載しています。

### 編集後記

## お盆休みのお知らせ

8月11日(木・祝)  
～ 8月15日(月)

組合員のみなさまには、ご迷惑をお掛けしますが、よろしくお願い致します。

