



令和8年1月1日発行

第235号

発行所

綾部市森林組合

綾部市宮代町前田20番地5

TEL 42-1035(代)

43-0260 (井倉販売所)

印刷所 株式会社オカムラ

林業こよみ

◆間伐、除伐
◆枝打ち

◆地拵え
◆しいたけ原木の伐採・玉切り



年頭のごあいさつ

綾部市森林組合

代表理事組合長

白波瀬 清孝

新年あけましておめでとうござい
ます。

組合員の皆様には、輝かしい新春を
お健やかに迎えのこととお慶び申
し上げます。

旧年中は、森林組合の活動に対し、
深いご理解と格別のご支援を賜り、心
から御礼申し上げます。

さて、近年の気象変動は、まさに異
常とも言えるもので、昨年においても
梅雨明けが異例の速さで訪れ、酷暑の
夏が長く続き、秋を飛ばして冬入りし
たと思わせる気候の変化でした。こう
した事象は、温室効果ガスの二酸化炭
素が大きな原因といわれており、二〇
五〇年に排出と吸収・削減による差し
引きで実質ゼロにする「ネット・ゼロ」
に向けて削減の取組が続けられてい
ます。

その取り組みの大きな柱として、森
林による吸収源対策が位置付けられて
います。森林は、かねてより素材生産

と災害防止機能が公益的機能とされて
いましたが、現代では地球規模での環
境改善の機能が注目されています。

そうした社会的要請にこたえるべ
く、様々な施策による森林整備が進め
られてきましたが、今後より一層の整
備促進を図る必要があります。私たち
森林組合は、組合員の皆様の森林を整
備し、守っていくことが、同時に社会
の要請に応えていくことに繋がるとい
う意識を持ち、より一層真摯に事業に
取り組んでまいり所存であります。

今後ますます組合員の皆様と情報の
共有を図り、綾部の森林が素晴らしい
財産になるよう努めてまいりますの
で、さらなるご支援、ご鞭撻を賜りま
すようお願いいたしますとともに、皆
様のご健勝、ご多幸をお祈りし、新年
に当たってのごあいさつとさせていただきます。
今後ともよろしくお願い申
し上げます。



謹んで
初春の
お祝い
申し上げます
申す
午



▲ドローンにて撮影（物部地区主伐後）



▲物部地区（木材を出材）



▲和木地区（間伐作業完成）



▲光野地区（新植後）

謹賀新年

旧年中は組合の事業推進につきまして
格段の御協力を賜り厚く御礼申し上げます。
本年も変わらぬご支援のほどよろしくお願い
申し上げます。

令和八年 元旦

代表理事組合長
代表理事副組合長
理事

代表理事
監事
監事
監事

白波瀬 清光 渡辺 卓夫 西川 文夫 辻井 文夫 高橋 秀文 由良 茂文 梅原 洋孝 出代 隆二 奥積 明二 安槻 輝明 大槻 弘信 竹本 一毅 伊藤 毅一 岩井 修朗 温井 修朗 藤田 智朗 谷口 智朗

綾部の山づくりを今年も頑張ります!!



山の神 参拝

安全祈願

令和7年12月9日、綾部市森林組合で毎年行っております、山の作業の安全祈願「山の神さま参拝」を令和6年から集約化間伐事業等でお世話になっている「和木地区」内の「日吉神社」でさせていただきました。

当日は、組合長、職員、林業技術員合計22名が、日頃山で仕事をさせていただいていることへの感謝と、今後の作業の安全を山の神さまに祈願しました。



令和7年12月9日 山の神さま参拝 (於 日吉神社)



京都府初の集約化モデル事業 綾部市森林集約化地域協議会設立

「森林経営管理法及び森林法の一部改正」（令和7年5月）に合わせ、森林の集約化の実証を目的としたモデル事業が創設されました。

令和7年8月26日設立

綾部市森林集約化地域協議会

令和7年度京都府森林集約化モデル事業

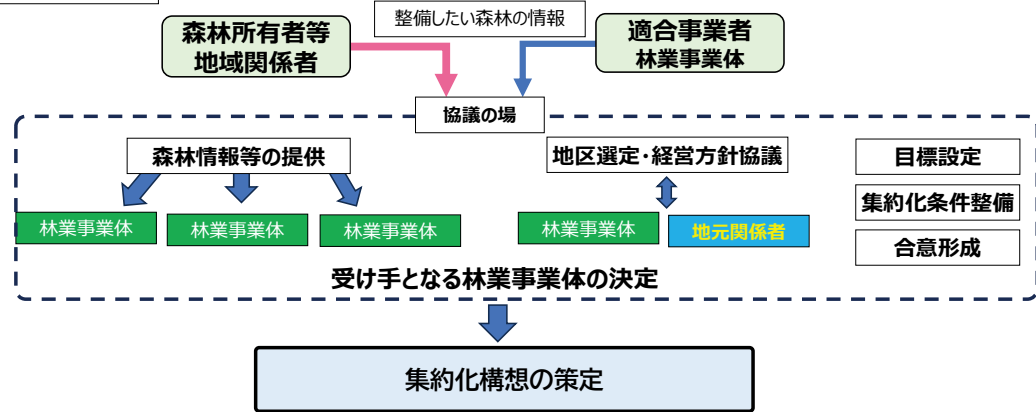
綾部市森林集約化地域協議会

構成員 市町村 京都府 林業事業体 事務局 京都府森林組合連合会	綾部市 中丹広域振興局 森林技術センター 綾部市森林組合 (株)志賀郷杜栄 山幸(株) 森福 伊東木材(株)
---	---

協議会の主な業務

- 1 関係者(市及び林業事業体等)の協議の場
- 2 地区選定、経営方針協議、目標設定、合意形成
- 3 集約化に向けた条件整備、集約化の実践
- 4 事業評価及びその原因の分析、評価

協議会のイメージ



▲綾部市森林集約化地域協議会（令和7年8月26日設立）イメージ図

京都府内では綾部市が中心となり、令和7年8月に集約化モデル事業として京都府、当組合、市内の民間事業体等を構成員とする綾部市森林集約化地域協議会が京都府で初めて設立されました。

この地域協議会では府森林組合連合会が事務局となり、行政と林業事業体間の情報交換を行い、共通認識のもと森林所有者の意向調査や区域測量を実施、地域の関係者と協議し合意形成を図った上で、集約化構想を策定していきます。

当組合もこの地域協議会の一員として、綾部市の森林整備の加速化に向けて関係機関と協力し進めていきます。

森林経営管理法とは

平成30年に、市町村が、森林所有者から森林を経営・管理する権利を取得した上で、自らが経営、又は民間事業者に委託する等により、林業経営の効率化と森林の管理の適正化を促進し、林業の持続的発展及び森林の有する多面的機能の発揮を目的に制定されました。

法改正に至る背景

この法律に基づく森林経営管理制度は運用から5年余りが経過しましたが、事務を担う市町村のマンパワー不足や所有者の同意が取れないなどにより、林業事業体への再委託による集約化した面積は低位に推移しています。そのため森林経営に適した森林における循環利用への貢献が限定的であることが全国的な課題となっていました。

今回の法改正は、事業を推進する上での課題、(1)事務負担の軽減や(2)集約化を進めるための新たな仕組の必要性に対応し、林業事業体への森林の集積・集約化が迅速に進むことを目指した内容となっています。

改正法の概要

(1) 集積・集約化を進めるための新たな仕組みの創設

- ① 市町村が中心となり、地域の関係者と協議し、集約化の絵姿となる集約化構想の作成
- ② 集約化構想により林業経営体への権利設定・移転の迅速化

(2) 事務負担の軽減

- ① 共有林について、間伐、間伐材の販売、保育に必要な同意要件の緩和（全員から1/2超に）
- ② 所有者不明森林等について、経営管理権の設定に関する公告期間の短縮（6か月から2か月）
- ③ 市町村事務を支援する法人（経営管理支援法人）の指定制度の創設



▲組合事務所で設立総会を開催



全国表彰を受けました

第30回全国森林組合大会（国際共同組合年記念大会）において、前組合長角山宏様が、役員として永年にわたり組合の運営に精励し地域林業発展のため貢献されたとして、全国森林組合連合会会長表彰を受けられました。

また、綾部市森林組合も森林組合系統運動の推進につとめ地域林業の振興に寄与したとして、表彰を受けました。

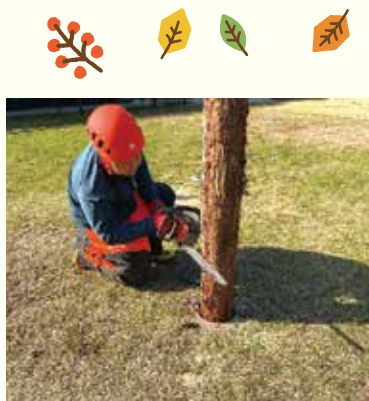


カスタネット作り
綾東こども園
ハロウィンイベント
10月26日



綾東こども園（綾部市十倉名畑町）で開催された「ハロウィンイベント」に参加し、木工工作コーナーでカスタネットづくりを楽しんでいただきました！
この日は、産業まつりの日に、あいにくの雨で出来なかった「的あて」も登場！手作りのパチンコを使って飛ばすのは「松ぼっくり」です。年配の方にも楽しんでいただきました。
後日、参加された方が、「親子で楽しんでカスタネットを作ったんですよ。」と言っていたき大変嬉しかったです。

里山交流研修センターで開催された綾部市主催の「森林作業安全研修」に講師で参加しました。チェンソーの操作・手入れの仕方について座学を行い、その後は実践に移りました。
皆さん熱心に話を聞いてくださり、実践では安全に充分注意して作業を行いました。
女性の参加もあり、積極的に質問・実践にとりくんでいただきました。



チェンソー講習会
里山交流研修センター
12月7日



しいたけ菌打ち体験
田楽学校
12月14日



綾部市立西八田小学校（綾部市岡安町）で開催された「田楽学校」（主催：田楽研究所）で「しいたけ菌打ち体験」の先生として参加しました。
ノコギリで原木を切るところから始め、ドリルでの穴あけ、金づちでしいたけ菌を打ち込む一連の作業を体験していただきました。
「一度やってみたかった」「ふた夏待たなアカンのか。元気で居よう」などと言いながら楽しく作業していただきました！

きのこ菌 好評販売中!

今年も例年通りきのこ菌が入荷しました。
ご家庭で原木きのこ栽培をお楽しみ下さい。



(価格はすべて税込)

	特 徴・イメージ	品 物	価 格	備 考
菌 興 菌	115 超肉厚の「ジャンボ椎茸」	コマ菌 (800個入)	4,070円	原木約27～32本分 (原木の径や長さにより変わります)
	240 大型で、秋から春まで長期間発生	コマ菌 (400個入)	2,255円	原木約12～16本分 (原木の径や長さにより変わります)
	なめこ 「ジャンボなめこ」として好評	オガ菌 (1300cc入)	2,255円	約500穴植菌できる。 平塗り法で直径20cmの原木 約20玉植菌できる。
	ひらたけ 肉の厚さも十分で、 ボリュームあり	形成菌 (460個/シート)	2,970円	取り寄せ品になります。
	にく丸 大型でボリューム感あり 発生時期も長い	コマ菌 (1000個入)	5,060円	原木約30～40本分 (原木の径や長さにより変わります)
森 産 業		コマ菌 (500個入)	2,860円	原木約15～20本分 (原木の径や長さにより変わります)

上記以外の品種も取り寄せ可能です。お急ぎの場合には、送料の負担をお願いすることがあります。

原木も、例年より数が少ないですが入荷しております。数に限りがありますので、組合だよりがお手元に届くころにはすでに売り切れとなっていた際は、何卒ご容赦ください。

松葉枯れ病に!キノンドー(殺菌剤)散布予約受付中! 5月施工予定

松の葉や枝の色が悪くなったり、枯れる病気が流行しています。松葉枯れ病にかかっている松には、キノンドー(殺菌剤)の散布が効果的です。次回の散布は5月以降を予定しております。
散布をご希望される場合は、森林組合☎42-1035へご連絡ください。

キノンドー水和剤
40(殺菌剤)

990円(税込)

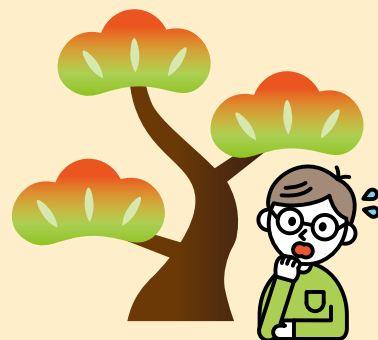
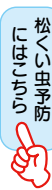
ご自身で散布をされる場合には、ぜひお求めください。



ショットワン・ツー®
液剤(樹幹注入剤)

2,860円(税込)

松くい虫予防効果が
6年間持続します。



いずれも井倉販売所にて販売しております。

きのこ菌に関するお問い合わせ等は、井倉販売所までお願いします。

井 倉 販 売 所

営業日

月・火・木・金
(水・土・日・祝 休み)

営業時間

午前10時から午後4時まで

綾部市井倉町南大町5番地1(位田橋南詰) ☎ 0773-43-0260

2月3日(火)~13日(金)の

期間限定

特価!!

井倉販売所

ゼノア ハイパーこがる
GZ2700T

限定3台



おすすめポイント

- ①エンジン始動が簡単・楽
- ②2.6kgの軽さで
排気量27cm³のパワー
- ③縦横どの向きでも使いやすい

小回りが利くので
枝打・剪定に!

66,000円

替チェン1本
サービス!!

通常価格 86,130円

草刈りシーズンに向けてこの機会に
まとめ買い



めちやかる(230/255)

2,200円

軽い!疲れにくい!

通常価格2,750円(255)
2,640円(230)



ツムラ L-52
オールラウンド(255)

2,970円

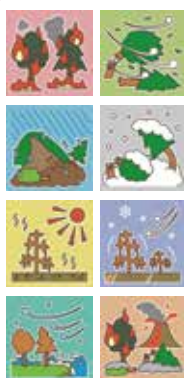
雑木、竹、笹、
やわらかい草に
通常価格3,685円

※価格はすべて税込です

編集後記

年末恒例の今年の一字は「熊」でした。熊による人身事故や被害が過去最多であることを反映して選ばれました。今年には躍動する「午」に陽や火を意味する「丙」が重なる「丙午」です。火の力が合わさった勢いのある一年にしたいです。今回の組合だよりには、年頭のごあいさつ、綾部市林業集約化地域協議会設立について、井倉販売所からのお知らせ等の記事を載せています。

次回の組合だよりは4月を予定しております。



森林保険は、あなたの森林が災害にあった時のための保険です。森林保険法(昭和12年法律第25号)等に基づき、森林が山火事や台風、豪雪等による被害を受けた場合に、その損害を補償する制度です。

森林保険加入のすすめ

組合員の異動(名義変更・加入・脱退)は定款で組合員の申請によってのみ出来ることに定まっています。異動があった時はできるだけ早く組合へお届けください。届け出用紙は、組合の窓口でお渡しするほか、ホームページからもダウンロードできます。

組合員様の
異動についての
お願い



林業技術員募集!!

森林整備を行う方を募集しています。綾部の森林を守るため一緒に働きましょう!!
山に関心のある方、
体力に自信のある方
大歓迎です!



業務内容	森林整備
年齢	35歳まで (技術習得が必要な為)
資格	普通自動車運転免許

森林組合 ☎0773-42-1035

まずはお電話ください!!